

---

*LOCAL COMMERCIAL À LOUER*

---

**Centre LE CREST**  
**ESPACE ROUSSILLON Est, sortie n° 4**  
**Rue Minerve, 66 530 CLAIRA**



**LeCrest.com**

Coordonnée GPS : 42°46'32.6"N 2°55'09.8"E

---

**1**

LOCAL COMMERCIAL À LOUER  
+33 (0) 7 82 81 88 79 | [contact@LeCrest.com](mailto:contact@LeCrest.com) | [www.LeCrest.com](http://www.LeCrest.com)

Édition Mars 2018

**LE CREST**  
**CLAIRA**



## Centre LE CREST

Création d'une zone commerciale à l'écart des marchés concurrentiels standards.

Regrouper les meilleures offres en un 1 seul lieu.

Ne plus attendre les soldes pour se laisser tenter par de grandes marques.

Le Centre LE CREST offre vos produits préférés à prix réduits toute l'année.

Les magasins y proposent un vaste choix d'articles de mode, équipements de sport ou encore articles ménagers.

## Zoom sur la ZC ESPACE ROUSSILLON en quelques chiffres

|                        |   |                                  |
|------------------------|---|----------------------------------|
| Type de centre         | : | Centre commercial périurbain     |
| Zone de chalandise     | : | Plus de 230 000 habitants        |
| Apport Saisonnier      | : | + de 60 000 personnes            |
| Fréquentation annuelle | : | 3,5 millions de visiteurs par an |

Venant en 3ème position des destinations d'achat du département, le pôle commercial Pia – Clair - Rivesaltes est donc un secteur très attractif.

Ce pôle est la deuxième destination des dépenses en matière d'**équipement de la maison** et dans le secteur **culture loisirs** du département, où il représente respectivement **30** et **10 millions d'euros**.

*(Source cci de perpignan – décembre 2007)*



- **Les locaux**

Idéalement placé face au centre commercial Carrefour, à côté de Brico Dépôt et de Norauto.

Un grand parking de 122 places.

Le bâtiment

- ✓ est accessible pour les personnes à mobilité réduite,
- ✓ a une dalle lisse,
- ✓ a également un accès par l'arrière du commerce.

Type d'emplacement : 1 bis

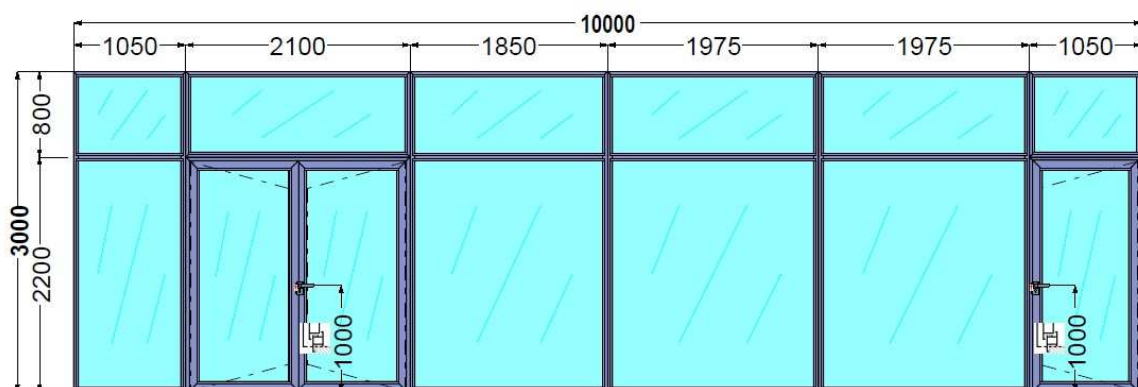
CDAC : **Accordée** pour une surface de vente non alimentaire (*avec possibilité de restauration*)

Superficie Magasin : **1 Cellule de 750 m<sup>2</sup>**  
Long 30 ml x Profondeur 25 ml

**3 Cellules de 500 m<sup>2</sup>**  
Long 20 ml x Profondeur 25 ml

**5 Cellules de 250 m<sup>2</sup>**  
Long 10 ml x Profondeur 25 ml

*exemple d'une vitrine de long 10 ml*



- Les enseignes actuellement présentes dans le centre :

**LITRIMARCHÉ**

**NOZ**

 **Mat Kro**  
carrelage • salle de bains • dressing

**VIAL**

L'AMÉNAGEMENT DE LA MAISON À PRIX FABRICANT



**irriJardin**  
PISCINE • SPA • ARROSAGE

**C WOK**

*Restauration Asiatique*





5

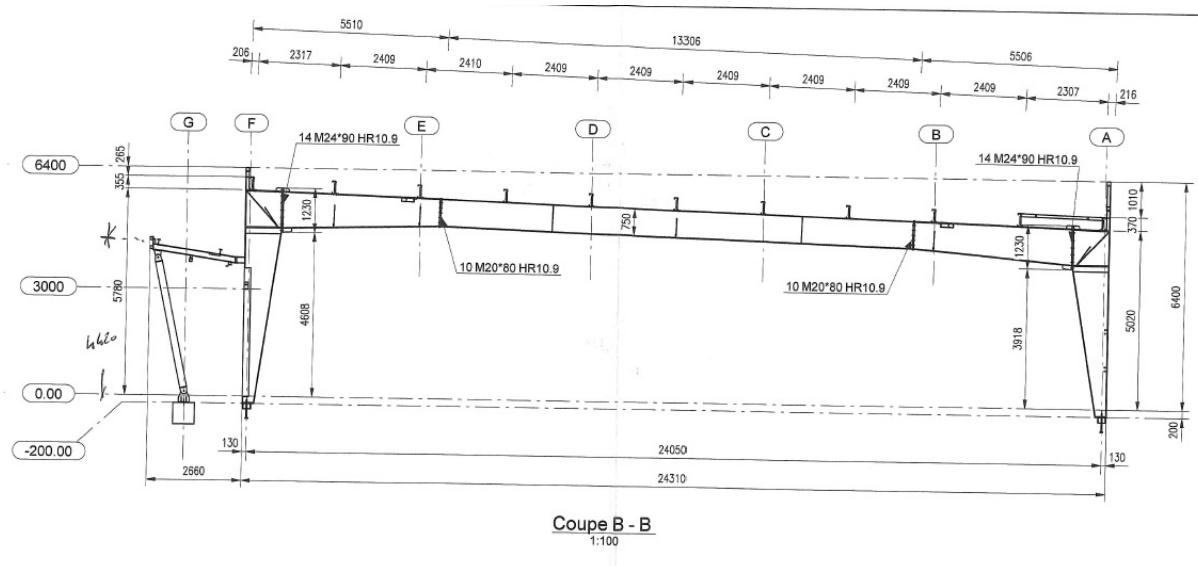
LOCAL COMMERCIAL À LOUER

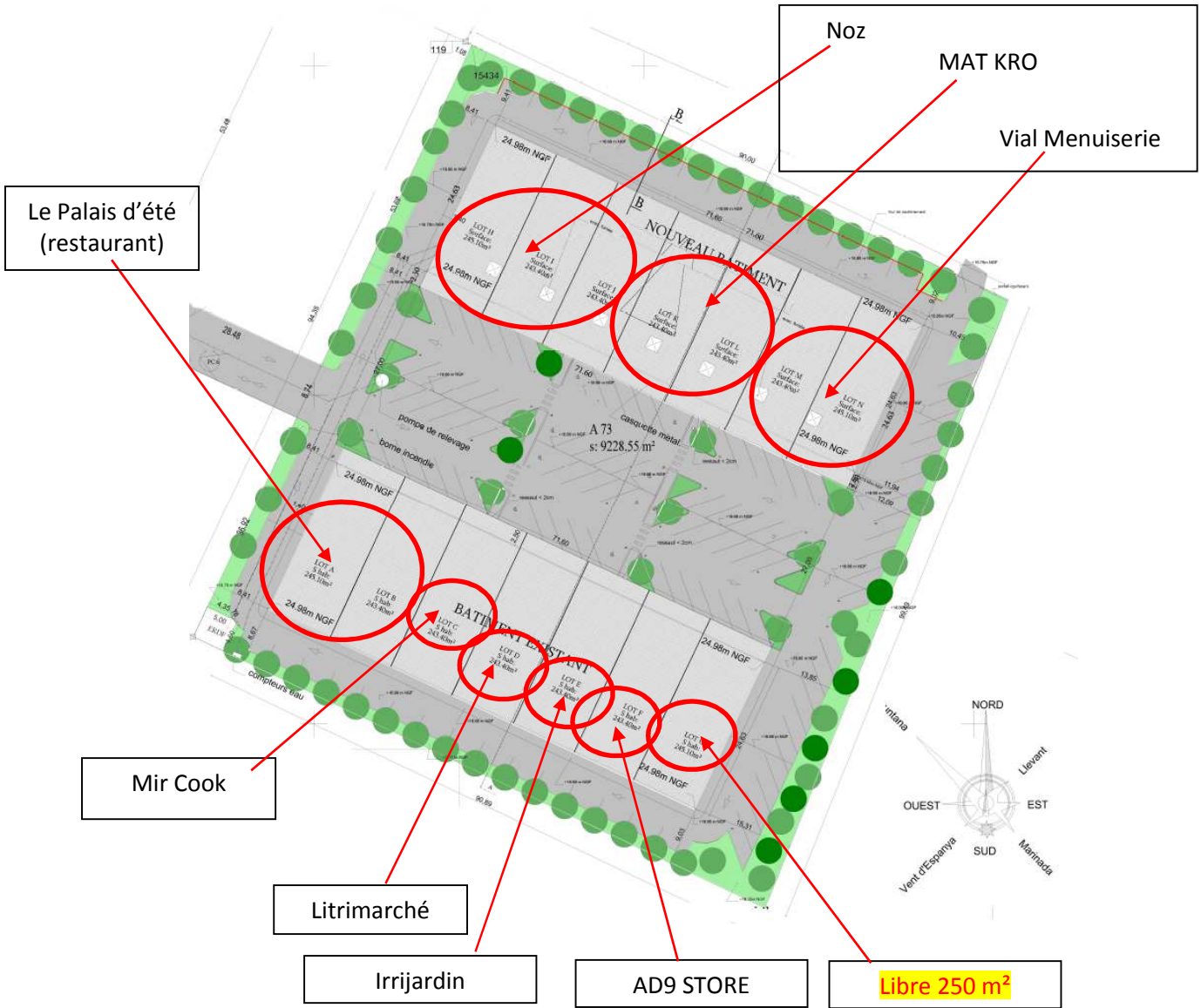
+33 (0) 7 82 81 88 79 | [contact@LeCrest.com](mailto:contact@LeCrest.com) | [www.LeCrest.com](http://www.LeCrest.com)

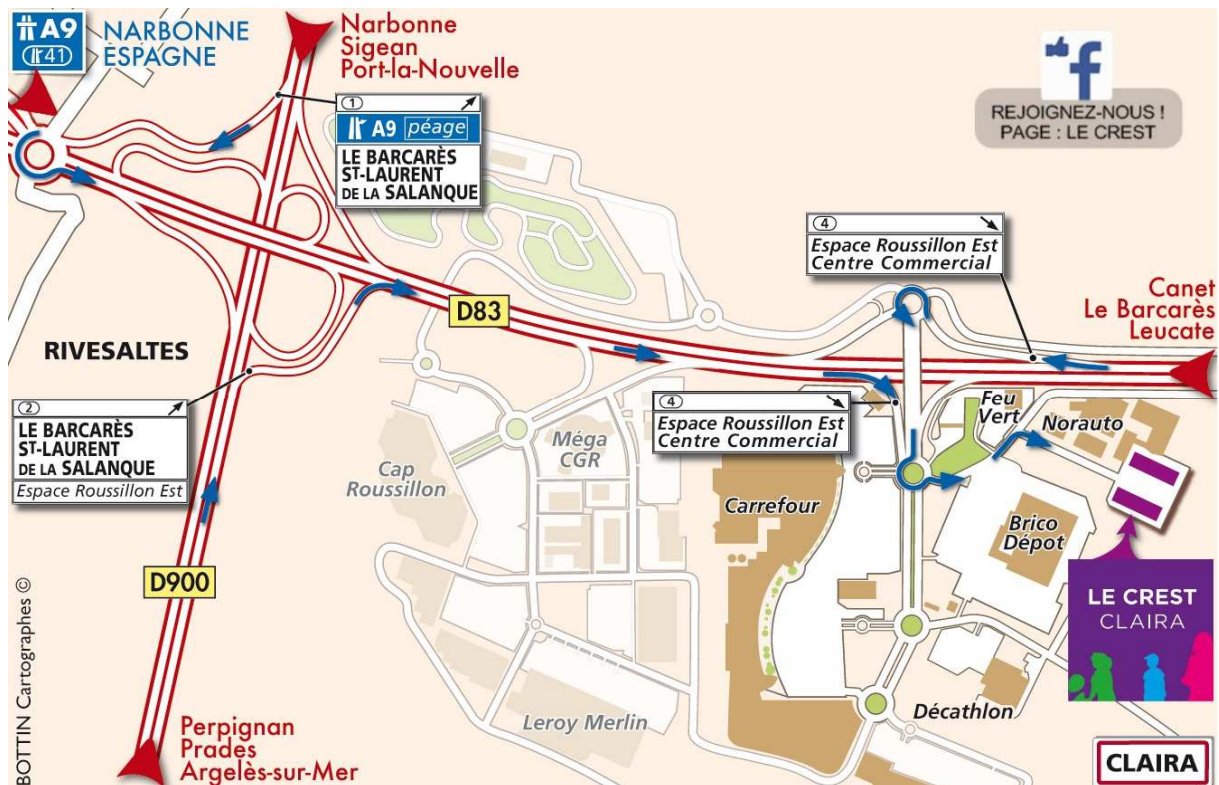
Édition Mars 2018

LE CREST  
CLAIRA











# INFO !

Pyrénées-Orientales  
Canton de  
Saint-Laurent-de-la-Salanque



CLAIRA

## DISPOSITIF D'AIDES AUX ENTREPRISES

### ZONE A FINALITE REGIONALE (AFR)

La commune de Claira a été, notamment sous l'impulsion de Monsieur le Maire, classée dans les zones à finalité régionales françaises pour la période 2014-2020.

Ce classement revêt une opportunité pour les entreprises et la dynamisation de notre tissu économique :

**Les entreprises nouvellement créées (PME) sont à 100% exonérées d'impôt sur les bénéfices pendant 2 ans, puis à 75% la 3<sup>e</sup> année, à 50% la 4<sup>e</sup> année et à 25% la 5<sup>e</sup> année**

(Voir les conditions particulières applicables de l'article 44 sexies du CGI, jusqu'au 31 décembre 2014 auprès de la direction générale des impôts, ainsi que les secteurs d'activité et types de bénéficiaires exclus du champ d'exonération. Le montant maximal du bénéfice exonéré est plafonné à 200 000 euros par période de 36 mois (100 000 € pour les entreprises de transport). Le plafond d'exonération ci-dessus prévu, se cumule avec un plafond d'exonération déterminé dans les conditions et limites fixées par la réglementation communautaire).

**Elles sont également exonérées de CET pendant 5 ans pour la part départementale**

(En attente de la délibération du conseil général pour confirmation)

(L'article 1464 B du CGI prévoit une exonération facultative de 2 à 5 ans suivant l'année de la création, de contribution économique territoriale (CET) pour les entreprises telles que définies par les articles 44 sexies et 44 quinquies du même Code, relatif à l'exonération d'impôt sur les bénéfices.

En conséquence, le champ d'application de l'exonération facultative de deux ans de la CET est également restreint aux mêmes zones que l'exonération d'impôt sur les bénéfices (zone d'aide à finalité régionale, zone de revitalisation rurale).

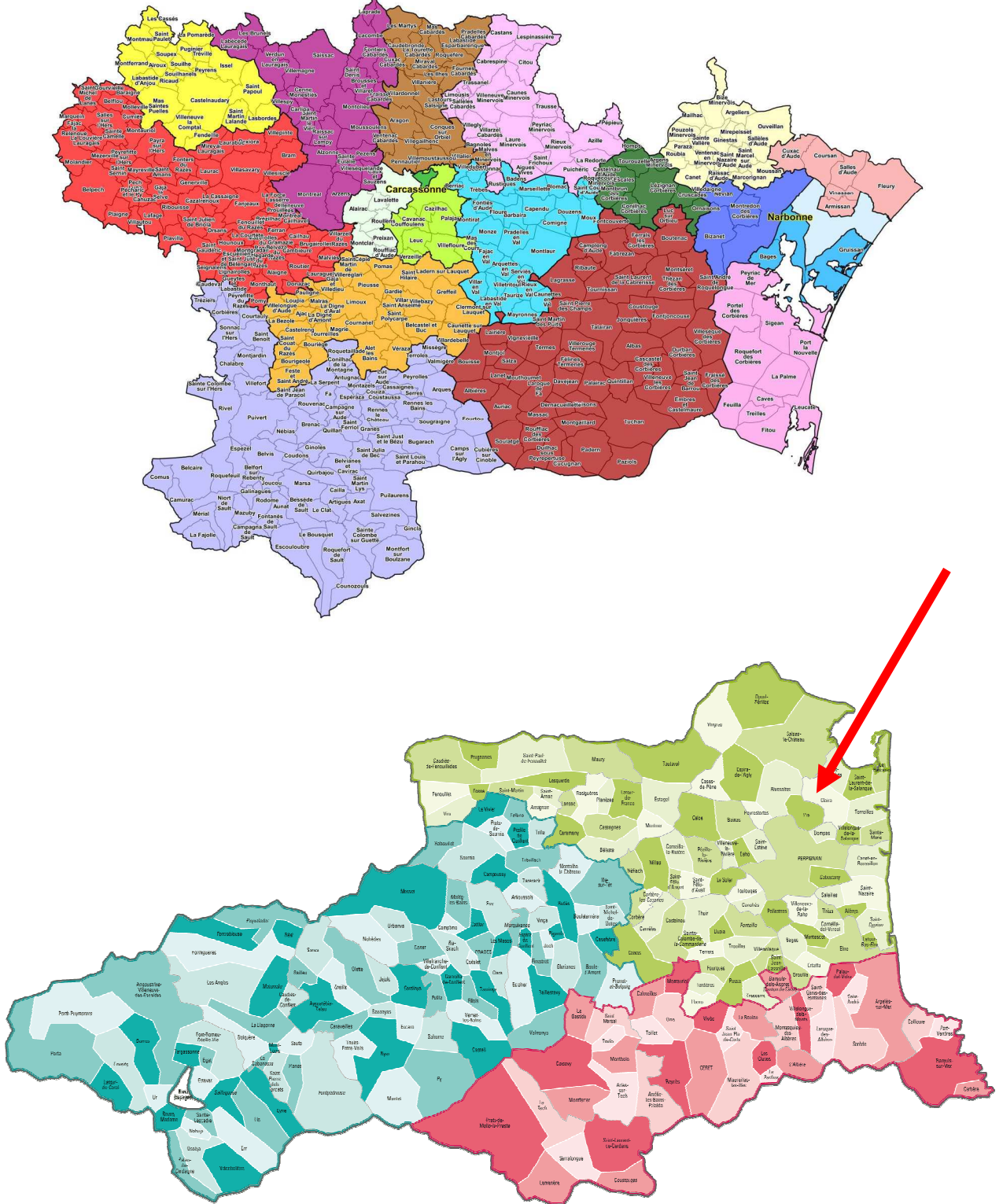
L'exonération de la taxe n'est acquise que si les collectivités concernées l'ont décidée par vote au plus tard au mois de juillet de chaque année pour s'appliquer à partir du 1er janvier de l'année suivante. C'est le cas notamment du Conseil Général 66 qui a délibéré en ce sens.

La demande d'exonération est à déposer auprès des services fiscaux avant le 1er janvier de l'année qui suit celle de la création.)

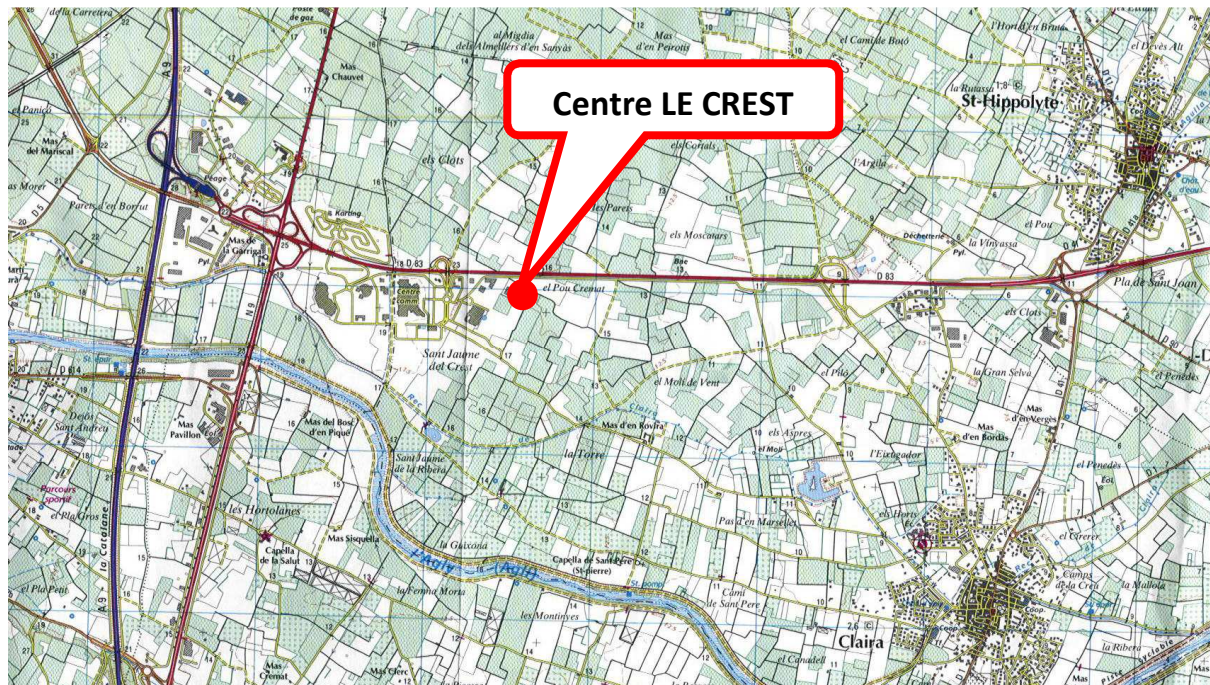


# Étude du potentiel Local





Carte au 1/25000



Vue aérienne du site du projet (IGN 2011Géoportail)



12

LOCAL COMMERCIAL À LOUER

+33 (0) 7 82 81 88 79 | [contact@LeCrest.com](mailto:contact@LeCrest.com) | [www.LeCrest.com](http://www.LeCrest.com)

Édition Mars 2018

LE CREST  
CLAIRA



## I – ZONE DE CHALANDISE

### Présentation de la zone de chalandise

La zone de chalandise s'étend de la ville de Clairà aux communes satellites les plus proches dans un rayon de 30 minutes de trajet-voiture. Elle se situe essentiellement au nord de Perpignan et elle englobe 4 communes du département de l'Aude. Elle se compose de 38 communes dont 27 font partie de la Communauté d'Agglomération Perpignan Méditerranée et les 34 communes des Pyrénées Orientales sont situées sur le territoire du SCOT (Schéma de Cohérence Territoriale) de la Plaine du Roussillon.

Elle représente une population totale de **248 667 personnes** en 2006 et **262 748 personnes** en 2009 soit une progression de 6% entre 2006 et 2009 (+17,5 % entre les recensements de 1999 et 2009). L'apport saisonnier 2011 est estimé à **62 515 personnes**.

La zone d'activité peut être divisée en 3 :

- Zone 1, Primaire (de 3 à 10 km, de 2 à 10 mn en voiture)
- Zone 2, Secondaire (de 9 à 19 km, de 11 à 20 mn en voiture)
- Zone 3, Tertiaire (de 12 à 29 km, de 21 à 30 mn en voiture)

#### • ZONE 1

|                                    |   |                  |
|------------------------------------|---|------------------|
| Population 1999                    | = | 34 001 Habitants |
| Population 2006                    | = | 39 627 Habitants |
| Population 2009                    | = | 41 602 Habitants |
| Apport population saisonnière 2011 | = | 4 294 Habitants  |

#### • ZONE 2

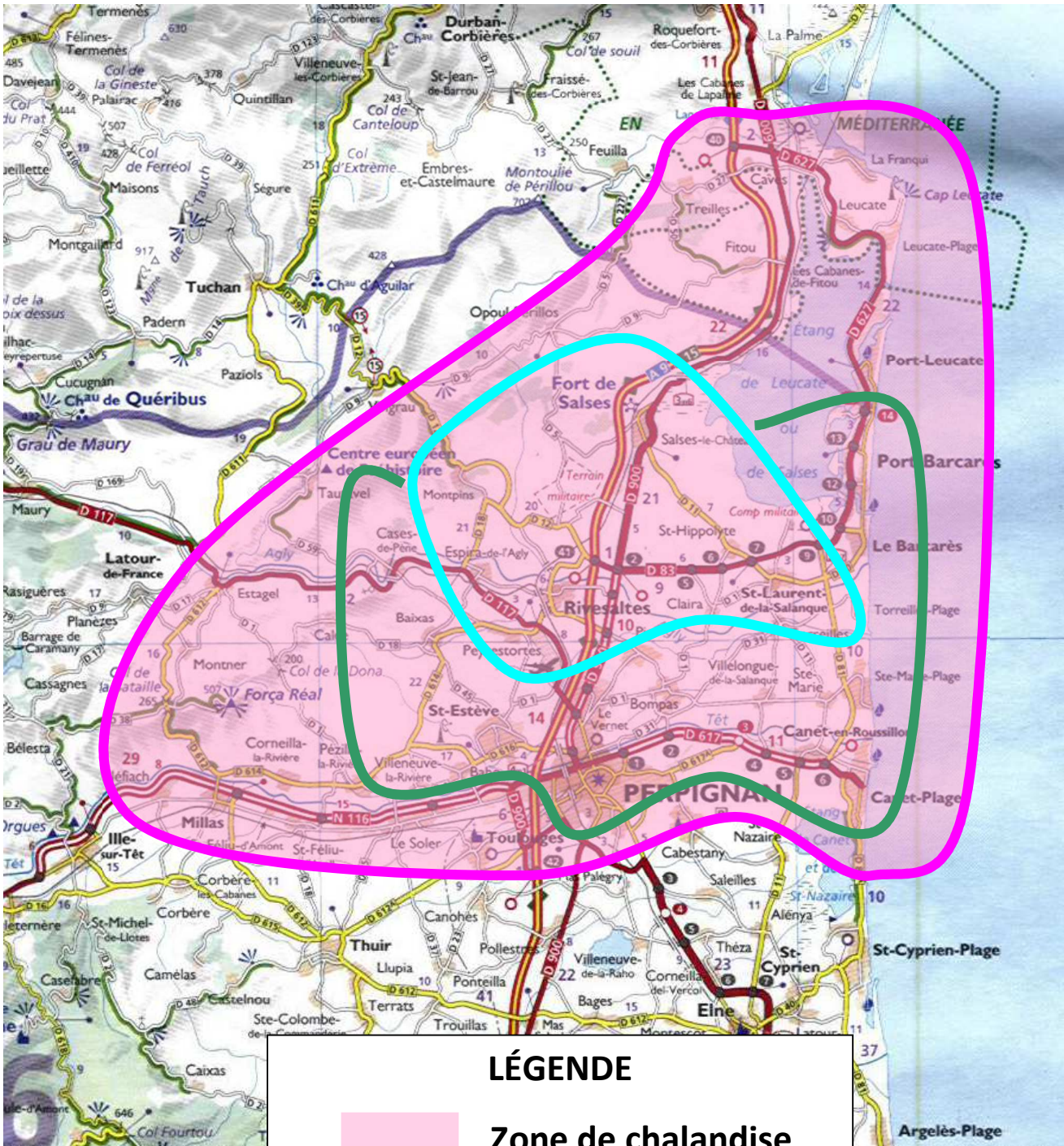
|                                    |   |                   |
|------------------------------------|---|-------------------|
| Population 1999                    | = | 147 680 Habitants |
| Population 2006                    | = | 163 044 Habitants |
| Population 2009                    | = | 171 367 Habitants |
| Apport population saisonnière 2011 | = | 39 300 Habitants  |

#### • ZONE 3

|                                    |   |                  |
|------------------------------------|---|------------------|
| Population 1999                    | = | 41 938 Habitants |
| Population 2006                    | = | 45 996 Habitants |
| Population 2009                    | = | 49 779 Habitants |
| Apport population saisonnière 2011 | = | 18 921 Habitants |



# ZONE DE CHALANDISE



1-1 : Population des sous zones de la zone de chalandise

**ZONE 1**

| Lieux                  | Population 1999 | Population 2006 | Evolution population 1999 - 2006 | Population 2009 | Evolution population 2006 - 2009 |
|------------------------|-----------------|-----------------|----------------------------------|-----------------|----------------------------------|
| Claira                 | 2 620           | 3 365           | +28%                             | 3 573           | +6%                              |
| Rivesaltes             | 7 948           | 8 610           | +8%                              | 8 482           | -1,5%                            |
| Salses Le Château      | 2 523           | 2 781           | +10%                             | 3 079           | +11%                             |
| Saint Hippolyte        | 1 857           | 2 269           | +22%                             | 2 426           | +7%                              |
| Saint Laurent Salanque | 7 959           | 8 440           | +6%                              | 8 692           | +3%                              |
| Torreilles             | 2 080           | 3 025           | +45%                             | 3 175           | +5%                              |
| Espira de l'Agly       | 2 463           | 2 883           | +17%                             | 3 214           | +10,5%                           |
| Pia                    | 5 120           | 6 882           | +34%                             | 7 608           | +11,5%                           |
| Peyrestortes           | 1 431           | 1 372           | +4%                              | 1 353           | - 1,4%                           |
| <b>TOTAL</b>           | <b>34 001</b>   | <b>39 627</b>   | <b>+ 17%</b>                     | <b>41 602</b>   | <b>+ 5%</b>                      |

Source : INSEE

**ZONE 2**

| Lieux                      | Population 1999 | Population 2006 | Evolution population 1999 - 2006 | Population 2009 | Evolution population 2006 - 2009 |
|----------------------------|-----------------|-----------------|----------------------------------|-----------------|----------------------------------|
| Cases de Pène              | 430             | 642             | +49%                             | 777             | +21%                             |
| Baixas                     | 2 216           | 2 396           | +8%                              | 2 527           | +5,5%                            |
| Saint Estève               | 9 805           | 10 956          | +12%                             | 11 114          | +1%                              |
| Villeneuve de la Rivière   | 1 052           | 1 292           | +23%                             | 1 331           | +3%                              |
| Baho                       | 2 488           | 2 874           | +16%                             | 3 107           | +8%                              |
| Perpignan                  | 105 115         | 115 326         | +10%                             | 120 100         | +4%                              |
| Bompas                     | 6 943           | 7 125           | +3%                              | 7 346           | +3%                              |
| Villelongue de la Salanque | 2 461           | 2 856           | +16%                             | 3 058           | +7%                              |
| Canet en Roussillon        | 10 185          | 11 702          | +15%                             | 13 246          | +13%                             |
| Sainte Marie               | 3 459           | 3 842           | +11%                             | 4 688           | +22%                             |
| Le Barcarès                | 3 526           | 4 033           | +14%                             | 4 073           | +1%                              |
| <b>TOTAL</b>               | <b>147 680</b>  | <b>163 044</b>  | <b>+ 10%</b>                     | <b>171 367</b>  | <b>+ 5%</b>                      |

Source : INSEE

### ZONE 3

| Lieux                   | Population 1999 | Population 2006 | Evolution population 1999 - 2006 | Population 2009 | Evolution population 2006 - 2009 |
|-------------------------|-----------------|-----------------|----------------------------------|-----------------|----------------------------------|
| Leucate                 | 2 732           | 3 435           | +26%                             | 4 124           | +20%                             |
| Caves                   | 357             | 536             | +50%                             | 671             | +25%                             |
| Treilles                | 163             | 178             | +9%                              | 181             | +2%                              |
| Fitou                   | 676             | 808             | +20%                             | 932             | +15%                             |
| Opoul-Périllos          | 595             | 733             | +23%                             | 879             | +20%                             |
| Estagel                 | 1 941           | 1 906           | -2%                              | 1 939           | +2%                              |
| Calce                   | 185             | 214             | +16%                             | 229             | +7%                              |
| Montner                 | 244             | 299             | +23%                             | 320             | +7%                              |
| Néfiach                 | 789             | 943             | +20%                             | 1 126           | +19%                             |
| Millas                  | 3 452           | 3 766           | +9%                              | 3 976           | +6%                              |
| Corneilla de la Rivière | 1 407           | 1 686           | +20%                             | 1 851           | +10%                             |
| Pézilla de la Rivière   | 2 754           | 3 052           | +11%                             | 3202            | +5%                              |
| Saint Féliu d'Avall     | 2 160           | 2 366           | +10%                             | 2 481           | +5%                              |
| Saint Féliu d'Amont     | 654             | 718             | +10%                             | 748             | +4%                              |
| Le Soler                | 5 825           | 6 524           | +12%                             | 6 901           | +6%                              |
| Toulouges               | 5 396           | 5 701           | +6%                              | 6 219           | +9%                              |
| Canohès                 | 4 349           | 4 771           | +10%                             | 4 974           | +4%                              |
| Cabestany               | 8 259           | 8 360           | +1%                              | 9 026           | +8%                              |
| <b>TOTAL</b>            | <b>41 938</b>   | <b>45 996</b>   | <b>+ 10%</b>                     | <b>49 779</b>   | <b>+ 8%</b>                      |

Source : INSEE

### RECAPITULATIF

| ZONES        | Population 1999 | Population 2006 | Evolution 1999 - 2006 | Population 2009 | Evolution 2006- 2009 |
|--------------|-----------------|-----------------|-----------------------|-----------------|----------------------|
| ZONE 1       | 34 001          | 39 627          | + 17%                 | 41 602          | +5%                  |
| ZONE 2       | 147 680         | 163 044         | + 12%                 | 171 367         | + 5%                 |
| ZONE 3       | 41 938          | 45 996          | + 10%                 | 49 779          | + 8%                 |
| <b>TOTAL</b> | <b>223 619</b>  | <b>248 667</b>  | <b>+ 11%</b>          | <b>262 748</b>  | <b>+ 6%</b>          |



## 1-2 : Justification de la délimitation de la zone de chalandise

Le projet s'intègre dans une zone commerciale appelée « LE CREST », qui est composée de deux zones commerciales mitoyennes : Cap Roussillon à Rivesaltes et ESPACE ROUSSILLON Est à Clair, qui, toutes deux, offrent un panel d'activités important et varié.

Le centre commercial « Le Crest » bénéficie de l'attractivité commerciale de l'ensemble du secteur, riches en commerces diversifiés et aux enseignes nationales nombreuses. Il profitera de la circulation de clientèle engendrée par cet environnement commercial porteur.

Ainsi, sa zone d'influence s'apparentera à celle l'ensemble du secteur.

En tenant compte de ce paramètre, la zone de chalandise a, été délimitée dans un rayon d'environ 30 mns de trajet-voiture du projet. Elle est localisée, essentiellement, au nord de Perpignan dans un triangle composé du littoral, des premières communes de l'Aude et de la vallée de la Têt

### ZONE 1

| <i>Lieux</i>           | <b>Distance et temps de trajet voiture du projet</b> | <b>Barrière géographique ou psychologique</b> |
|------------------------|--|---|
| Claira                 | 3 km – 2mns  | <i>Aucune</i>                                 |
| Rivesaltes             | 5 kms – 4mns   | <i>Aucune</i>                                 |
| Salses Le Château      | 8 kms – 7mns   | <i>Aucune</i>                                 |
| Saint Hippolyte        | 6 kms – 5mns   | <i>Aucune</i>                                 |
| Saint Laurent Salanque | 8 kms – 7mns   | <i>Aucune</i>                                 |
| Torreilles             | 11 kms – 10mns                                       | <i>Aucune</i>                                 |
| Espira de l'Agly       | 8 kms – 9mns   | <i>Aucune</i>                                 |
| Pia                    | 9 kms – 8mns   | <i>Aucune</i>                                 |
| Peyrestortes           | 7 kms – 7mns   | <i>Aucune</i>                                 |

Source : site internet Mappy

| <i>Lieux</i>           | <b>Attraction des équipements commerciaux existants</b> |
|------------------------|---|
| Claira                 | Aucun   |
| Rivesaltes             | Polygone Nord – Perpignan                               |
| Salses Le Château      | Aucun   |
| Saint Hippolyte        | Aucun   |
| Saint Laurent Salanque | Aucun   |
| Torreilles             | Château Roussillon – Perpignan                          |
| Espira de l'Agly       | Polygone Nord – Perpignan                               |
| Pia                    | Polygone Nord – Perpignan                               |
| Peyrestortes           | Polygone Nord – Perpignan                               |

## ZONE 2

| <b>Lieux</b>               | <b>Distance et temps de trajet voiture du projet</b> | <b>Barrière géographique ou psychologique</b> |
|----------------------------|--|---|
| Cases de Pène              | 12 kms – 12mns                                       | Aucune  |
| Baixas                     | 12 kms – 14mns                                       | Aucune  |
| Saint Estève               | 13 kms – 12mns                                       | Aucune  |
| Villeneuve de la Rivière   | 18 kms – 18mns                                       | Aucune  |
| Baho                       | 16 kms – 15mns                                       | Aucune  |
| Perpignan                  | 14 kms – 19mns                                       | Traversée de la Têt                           |
| Bompas                     | 9 kms – 11mns  | Aucune  |
| Villelongue de la Salanque | 13 kms – 17mns                                       | Aucune  |
| Canet en Roussillon        | 19 kms – 20mns                                       | Contournement de Perpignan                    |
| Sainte Marie               | 15 kms – 17mns                                       | Contournement de Perpignan                    |
| Le Barcarès                | 13 kms – 12 mns                                      | Aucune  |

Source : site internet Mappy

| <i>Lieux</i>               | <b>Attraction des équipements commerciaux existants</b>   |
|----------------------------|---|
| Cases de Pène              | Polygone Nord – Perpignan                                 |
| Baixas                     | Polygone Nord – Perpignan                                 |
| Saint Estève               | Polygone Nord – Perpignan                                 |
| Villeneuve de la Rivière   | Polygone Nord – Perpignan                                 |
| Baho                       | Polygone Nord – Perpignan                                 |
| Perpignan                  | Zones commerciales – Perpignan et Mas Guérido – Cabestany |
| Bompas                     | Polygone Nord – Perpignan                                 |
| Villelongue de la Salanque | Polygone Nord – Perpignan                                 |
| Canet en Roussillon        | Château Roussillon – Perpignan                            |
| Sainte Marie               | Château Roussillon – Perpignan                            |
| Le Barcarès                | Château Roussillon – Perpignan                            |



### ZONE 3

| Lieux                   | Distance et temps de trajet voiture du projet | Barrière géographique ou psychologique |
|-------------------------|---|--|
| Leucate                 | 23 kms – 27mns                                | Changement de département              |
| Caves                   | 26 kms – 25mns                                | Changement de département              |
| Treilles                | 29 kms – 30mns                                | Changement de département              |
| Fitou                   | 22 kms – 24mns                                | Changement de département              |
| Opoul-Périllos          | 19 kms – 22mns                                | Aucune                                 |
| Estagel                 | 28 kms – 27mns                                | Aucune                                 |
| Calce                   | 30 kms – 30mns                                | Aucune                                 |
| Montner                 | 19 kms – 20mns                                | Aucune                                 |
| Néfiach                 | 32 kms – 30mns                                | Traversée de la Têt                    |
| Millas                  | 26 kms – 27mns                                | Traversée de la Têt                    |
| Corneilla de la Rivière | 25 kms – 26mns                                | Traversée de la Têt                    |
| Pézilla de la Rivière   | 23 kms – 24mns                                | Traversée de la Têt                    |
| Saint Féliu d'Avall     | 27 kms – 29mns                                | Traversée de la Têt                    |
| Saint Féliu d'Amont     | 28 kms – 30mns                                | Traversée de la Têt                    |
| Le Soler                | 18 kms – 21mns                                | Traversée de la Têt                    |
| Toulouges               | 18 kms – 24mns                                | Traversée de la Têt                    |
| Canohès                 | 19 kms – 25mns                                | Traversée de la Têt                    |
| Cabestany               | 14 kms – 24mns                                | Contournement de Perpignan             |

Source : site internet Mappy

| Lieux                   | Attraction des équipements commerciaux existants |
|-------------------------|--|
| Leucate                 | Zones commerciales – Narbonne                    |
| Caves                   | Zones commerciales – Narbonne                    |
| Treilles                | Zones commerciales – Narbonne                    |
| Fitou                   | Zones commerciales – Narbonne                    |
| Opoul-Périllos          | Aucun  |
| Estagel                 | Polygone Nord – Perpignan                        |
| Calce                   | Polygone Nord – Perpignan                        |
| Montner                 | Polygone Nord – Perpignan                        |
| Néfiach                 | Porte d'Espagne et Polygone nord – Perpignan     |
| Millas                  | Porte d'Espagne et Polygone nord – Perpignan     |
| Corneilla de la Rivière | Porte d'Espagne et Polygone nord – Perpignan     |
| Pézilla de la Rivière   | Porte d'Espagne et Polygone nord – Perpignan     |
| Saint Féliu d'Avall     | Porte d'Espagne et Polygone nord – Perpignan     |
| Saint Féliu d'Amont     | Porte d'Espagne et Polygone nord – Perpignan     |
| Le Soler                | Porte d'Espagne et Polygone nord – Perpignan     |
| Toulouges               | Porte d'Espagne – Perpignan                      |
| Canohès                 | Porte d'Espagne – Perpignan                      |
| Cabestany               | Mas Guérido - Cabestany                          |



### 1- 3 : Fréquentation touristique

Compte tenu de la situation géographique, à proximité des plages, et de la nature des activités envisagées, il est incontestable que la fréquentation touristique de la zone de chalandise sera un atout économique pour l'extension du centre commercial « Le Crest ». L'effet saisonnier, engendré, par l'occupation des résidences secondaires, des emplacements de camping et des chambres d'hôtel, va s'ajouter à la clientèle locale.

L'analyse, qui va suivre, se base sur le taux d'occupation des hébergements touristiques suivants : hôtels, campings et résidences secondaires.

D'après les données de l'INSEE et du Comité Régional du Tourisme, le taux d'occupation :

- des campings est de 27% pour une moyenne de 3 personnes par emplacements
- des hôtels est de 55% pour une moyenne de 1,4 personnes
- des résidences secondaires est, en moyenne, de 5 personnes pendant 90 jours par an soit 25% de l'année.

En conséquence,

- l'apport de la population saisonnière dû aux campings  
= Nombre d'emplacements de camping X 3 X 27%
- l'apport de la population saisonnière dû aux hôtels  
= Nombre de chambres d'hôtel X 1,4 X 55%
- l'apport de la population saisonnière dû aux résidences secondaires  
= Nombre de résidences secondaires X 5 X 25%

| Zones        | Population 2009 | Apport saisonnier des emplacements de camping | Apport saisonnier des chambres d'hôtel | Apport saisonnier des résidences secondaires | TOTAL          |
|--------------|-----------------|---|--|--|----------------|
| Zone 1       | 41 602          | 1 959   | 270                                    | 2 065  | 45 896         |
| Zone 2       | 171 367         | 5 801   | 1 656                                  | 31 843                                       | 210 667        |
| Zone 3       | 49 779          | 802   | 81                                     | 18 038                                       | 68 700         |
| <b>TOTAL</b> | <b>262 748</b>  | <b>8 562</b>                                  | <b>2 007</b>                           | <b>51 946</b>                                | <b>325 263</b> |

Soit un total de ménage sur la zone de **141 418** ménages pour la zone de chalandise.

*(Nbre d'habitant / 2,3 en moyenne)*

## ZONE 1

| Communes         | Nombre emplacements de camping (CG 2011) | Population saisonnière | Nombre Chambres d'hôtel (CG 2011) | Population saisonnière | Nombre résidences secondaires (INSEE1999) | Population saisonnière |
|------------------|--|------------------------|-----------------------------------|------------------------|---|------------------------|
| <b>ZONE 1</b>    |  |                        |                                   |                        |   |                        |
| Rivesaltes       | 59                                       | 48                     | 340                               | 262                    | 127                                       | 159                    |
| Claira           | -  | -                      | -                                 | -                      | 75  | 94                     |
| Salses Château   | 94                                       | 76                     | -                                 | -                      | 66  | 83                     |
| Saint Hippolyte  | -  | -                      | -                                 | -                      | 81  | 101                    |
| St Laurent Sque  | -  | -                      | 11                                | 8                      | 365                                       | 456                    |
| Torreilles       | 2266                                     | 1835                   | -                                 | -                      | 806                                       | 1 008                  |
| Espira de l'Agly | -  | -                      | -                                 | -                      | 46  | 58                     |
| Pia              | -  | -                      | -                                 | -                      | 69  | 86                     |
| Peyrestortes     | -  | -                      | -                                 | -                      | 17  | 21                     |
| <b>Total</b>     | <b>2419</b>                              | <b>1959</b>            | <b>351</b>                        | <b>270</b>             | <b>1 652</b>                              | <b>2 065</b>           |

## ZONE 2

| Communes         | Nombre emplacements de camping (CG 2011) | Population saisonnière | Nombre Chambres d'hôtel (CG 2011) | Population saisonnière | Nombre résidences secondaires (INSEE1999) | Population saisonnière |
|------------------|--|------------------------|-----------------------------------|------------------------|---|------------------------|
| <b>ZONE 2</b>    |  |                        |                                   |                        |   |                        |
| Cases de Pène    | -  | -                      | -                                 | -                      | 20  | 25                     |
| Baixas           | -  | -                      | -                                 | -                      | 69  | 86                     |
| Saint Estève     | -  | -                      | -                                 | -                      | 72  | 90                     |
| Villeneuve Rre   | -  | -                      | -                                 | -                      | 13  | 16                     |
| Baho             | -  | -                      | -                                 | -                      | 21  | 26                     |
| Perpignan        | 131                                      | 106                    | 1315                              | 1013                   | 2 153                                     | 94                     |
| Bompas           | -  | -                      | -                                 | -                      | 75  | 2 691                  |
| Villelongue Sque | -  | -                      | -                                 | -                      | 107                                       | 134                    |
| Canet Roussillon | 2196                                     | 1779                   | 543                               | 418                    | 8 465                                     | 10 581                 |
| Sainte Marie     | 1221                                     | 989                    | -                                 | -                      | 2 443                                     | 3 054                  |
| Le Barcarès      | 3613                                     | 2927                   | 292                               | 225                    | 12 036                                    | 15 045                 |
| <b>Total</b>     | <b>7161</b>                              | <b>5801</b>            | <b>2150</b>                       | <b>1656</b>            | <b>25 474</b>                             | <b>31 843</b>          |

### ZONE 3

| Communes          | Nombre emplacements de camping (CG 2011) | Population saisonnière | Nombre Chambres d'hôtel (CG 2011) | Population saisonnière | Nombre résidences secondaires (INSEE1999) | Population saisonnière |
|-------------------|--|------------------------|-----------------------------------|------------------------|---|------------------------|
| <b>ZONE 3</b>     |  |                        |                                   |                        |   |                        |
| Leucate           | 890                                      | 721                    | 41                                | 32                     | 13 318                                    | 16 648                 |
| Caves             | -  | -                      | -                                 | -                      | 97  | 121                    |
| Treilles          | -  | -                      | -                                 | -                      | 49  | 61                     |
| Fitou             | 100                                      | 81                     | 9                                 | 7                      | 331                                       | 414                    |
| Opoul-Périllos    | -  | -                      | -                                 | -                      | 82  | 103                    |
| Estagel           | -  | -                      | 22                                | 17                     | 47  | 59                     |
| Calce             | -  | -                      | -                                 | -                      | 11  | 14                     |
| Montner           | -  | -                      | -                                 | -                      | 42  | 53                     |
| Néfiach           | -  | -                      | -                                 | -                      | 23  | 29                     |
| Millas            | -  | -                      | -                                 | -                      | 72  | 90                     |
| Corneilla Rivière | -  | -                      | -                                 | -                      | 32  | 40                     |
| Pézilla Rivière   | -  | -                      | -                                 | -                      | 46  | 58                     |
| St Féliu d'Avall  | -  | -                      | -                                 | -                      | 31  | 39                     |
| St Féliu d'Amont  | -  | -                      | -                                 | -                      | 7   | 9                      |
| Le Soler          | -  | -                      | -                                 | -                      | 44  | 55                     |
| Toulouges         | -  | -                      | -                                 | -                      | 53  | 66                     |
| Canohès           | -  | -                      | -                                 | -                      | 51  | 64                     |
| Cabestany         | -  | -                      | 33                                | 25                     | 94  | 118                    |
| <b>Total</b>      | <b>990</b>                               | <b>802</b>             | <b>105</b>                        | <b>81</b>              | <b>14 430</b>                             | <b>18 038</b>          |

### RECAPITULATIF

| ZONES        | Nombre emplacements de camping (CG 2011) | Population saisonnière | Nombre Chambres d'hôtel (CG 2011) | Population saisonnière | Nombre résidences secondaires (INSEE1999) | Population saisonnière |
|--------------|--|------------------------|-----------------------------------|------------------------|---|------------------------|
| ZONE 1       | 2 419                                    | 1 959                  | 351                               | 270                    | 1 652                                     | 2 065                  |
| ZONE 2       | 7 161                                    | 5 801                  | 2 150                             | 1 656                  | 25 474                                    | 31 843                 |
| ZONE 3       | 990                                      | 802                    | 105                               | 81                     | 14 430                                    | 18 038                 |
| <b>TOTAL</b> | <b>10 570</b>                            | <b>8 562</b>           | <b>2 606</b>                      | <b>2 007</b>           | <b>41 556</b>                             | <b>51 945</b>          |